

A hand is shown in the lower-left corner, pointing towards a digital globe. The globe is rendered with a wireframe mesh and is surrounded by a network of white nodes connected by thin lines, all set against a dark blue background with a bokeh effect. The text 'BIG DATA' is overlaid on the upper-left portion of the image, and the Thai text is overlaid on a semi-transparent grey box across the middle.

**BIG DATA**

**สำหรับผู้ประกอบการธุรกิจ**



ผู้ช่วยศาสตราจารย์ ดร.ศิริวรรณ พิพิธพัฒน์ไพสิฐ

อาจารย์ประจำสาขาระบบสารสนเทศ

คณะบริหารธุรกิจและเทคโนโลยีสารสนเทศ

มหาวิทยาลัยเทคโนโลยีราชมงคลอีสาน วิทยาเขตขอนแก่น

Computer Programming

Data Communication and Computer Network

Internet of Things

Big Data and Analytics

Machine Learning

Computer Vision

Database Management System

Development Application

System Analysis



[sirawan.ch@rmuti.ac.th](mailto:sirawan.ch@rmuti.ac.th)



chansira

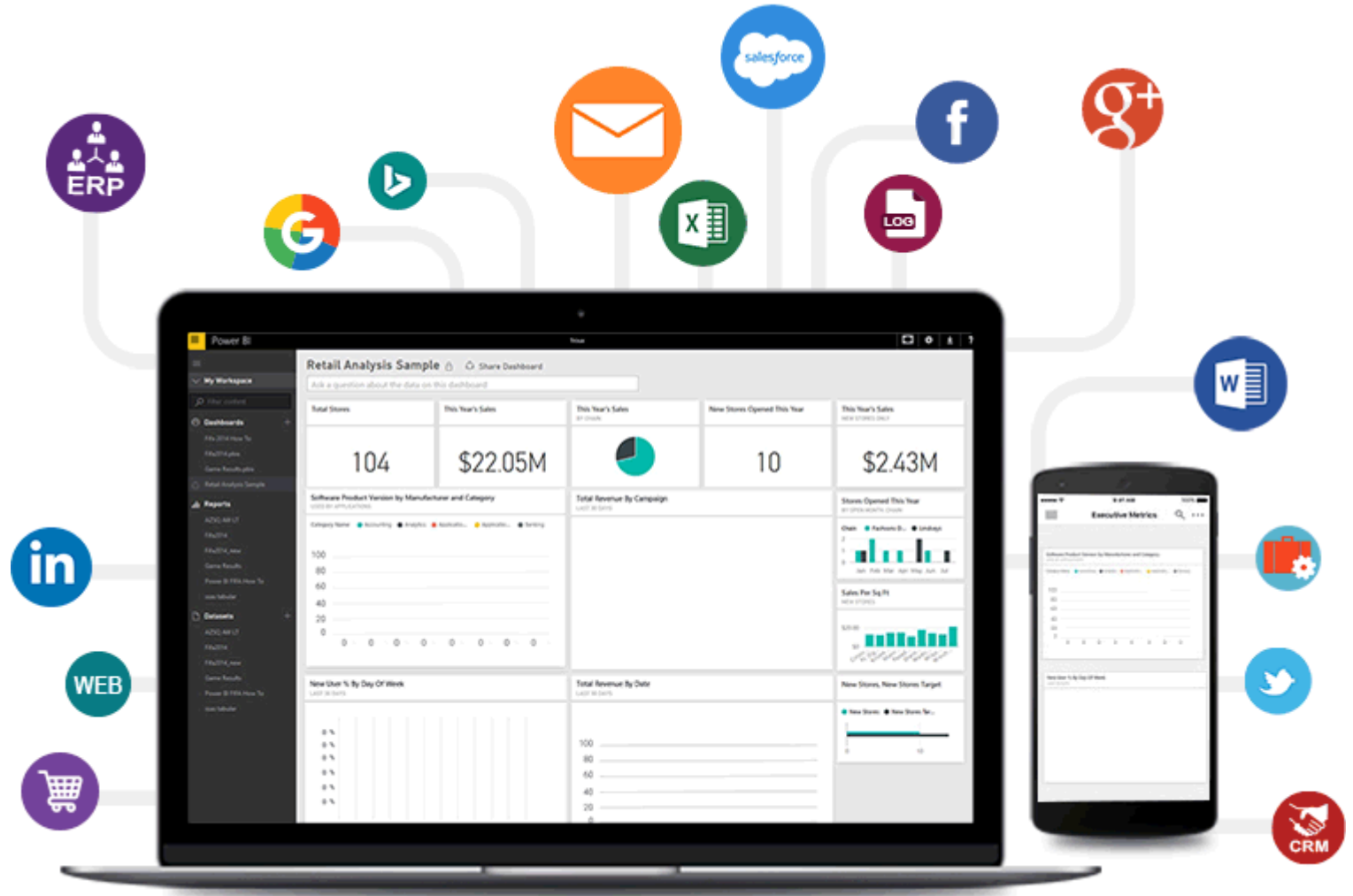


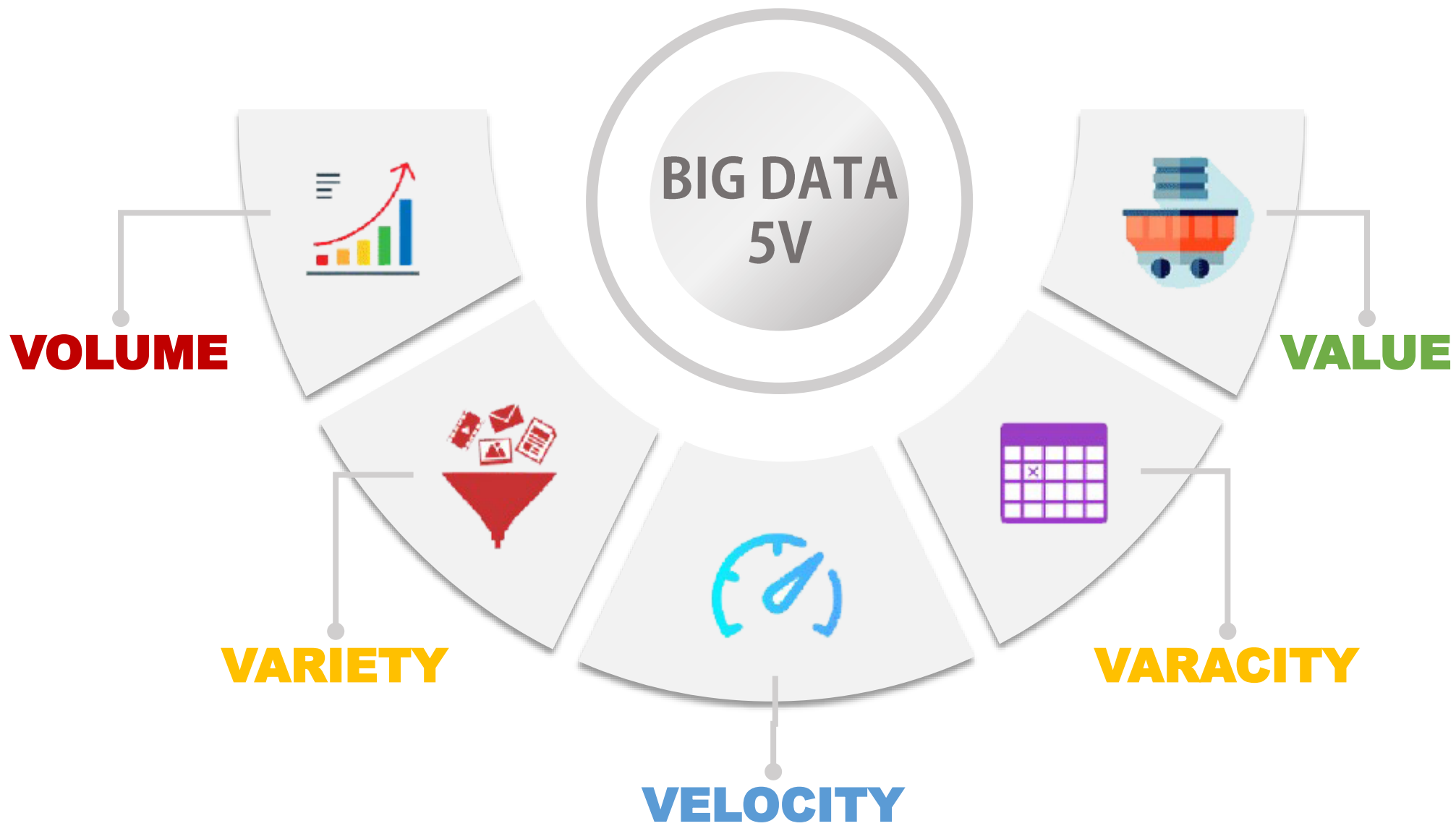
# BIG DATA

ขุมทรัพย์ของธุรกิจในยุคปัจจุบัน



# BIG DATA





**คุณลักษณะของ BIG DATA**

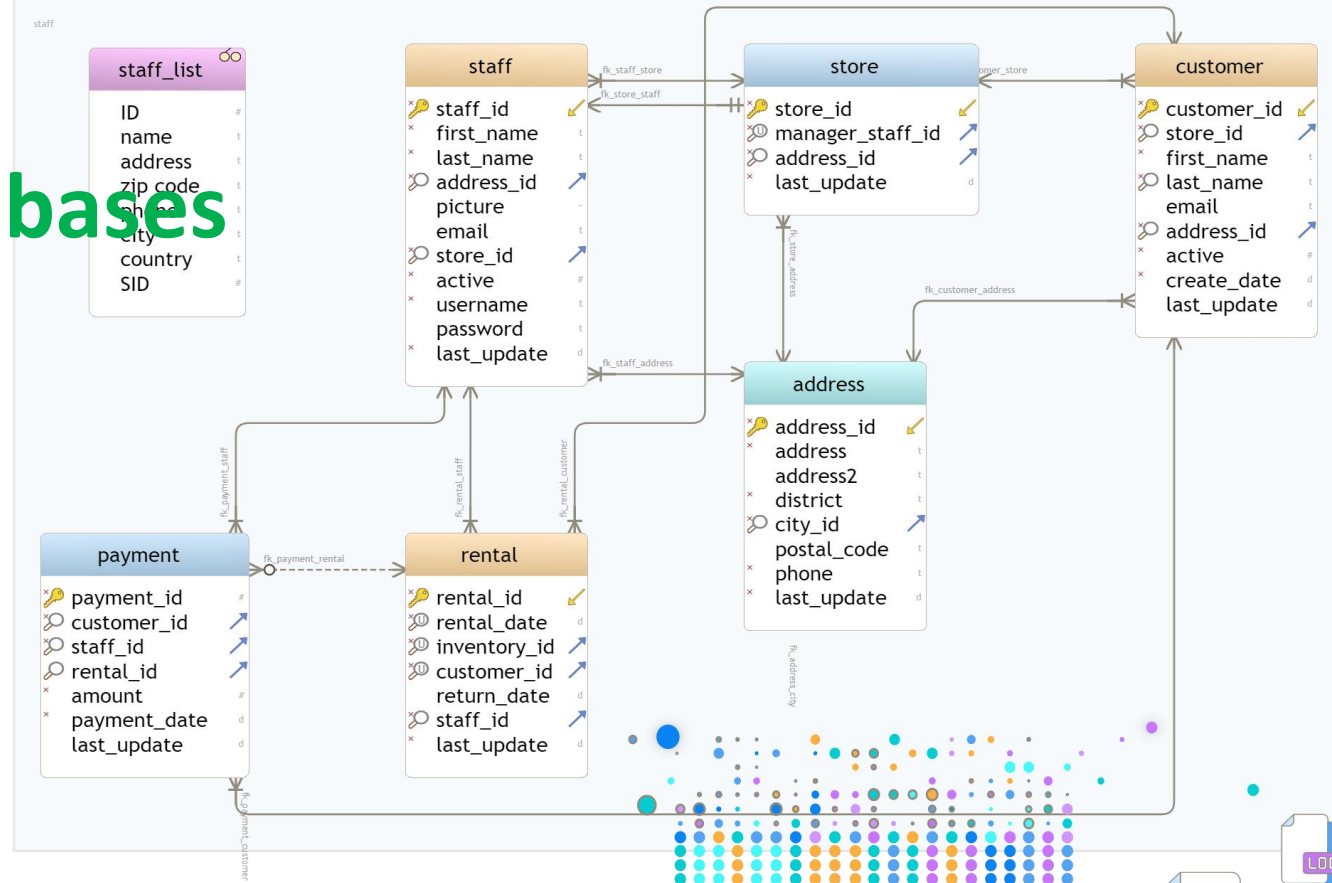
# Image & Media



แหล่งที่มาของ BIG DATA



# Databases



แหล่งที่มาของ BIG DATA

## Locations



แหล่งที่มาของ BIG DATA

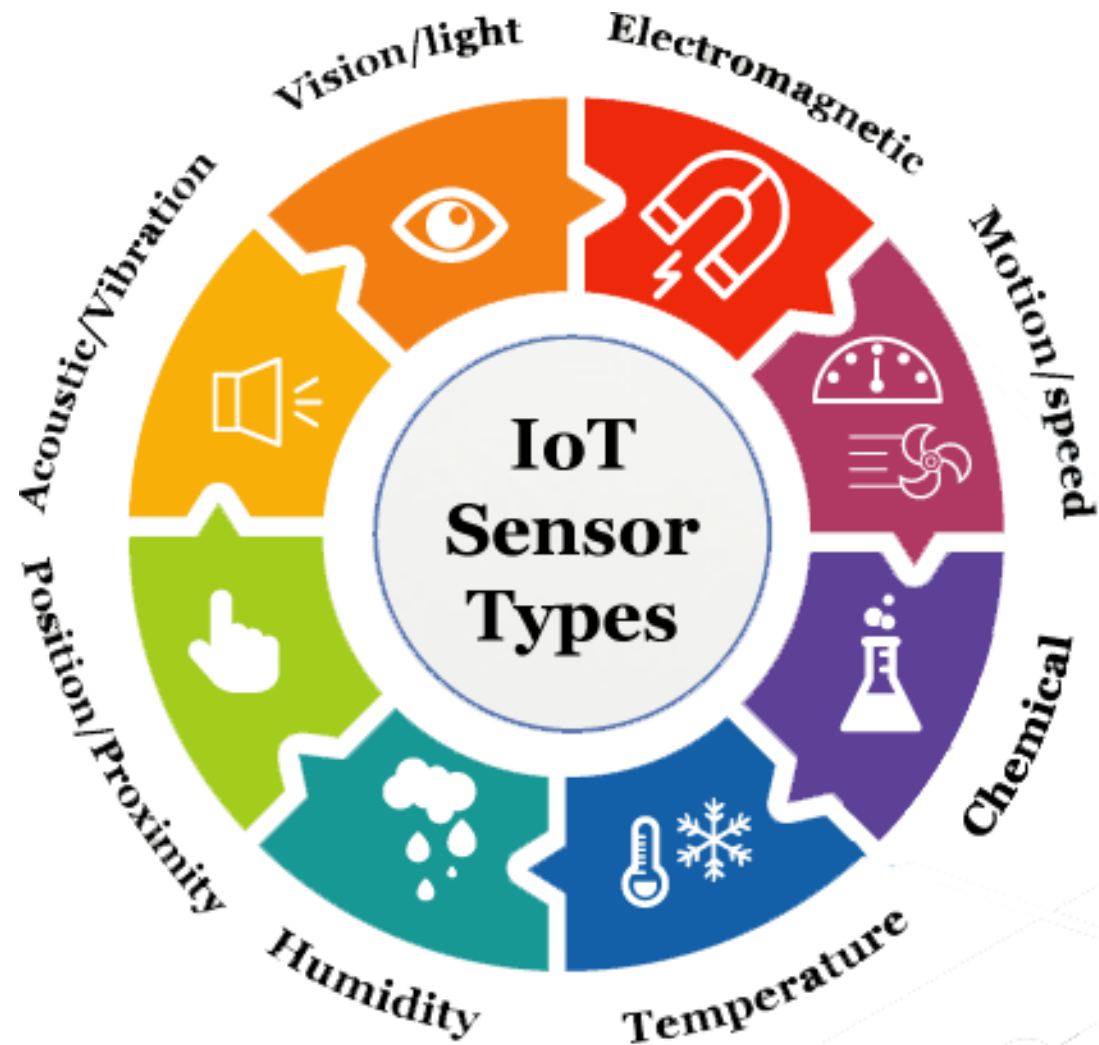


Emails



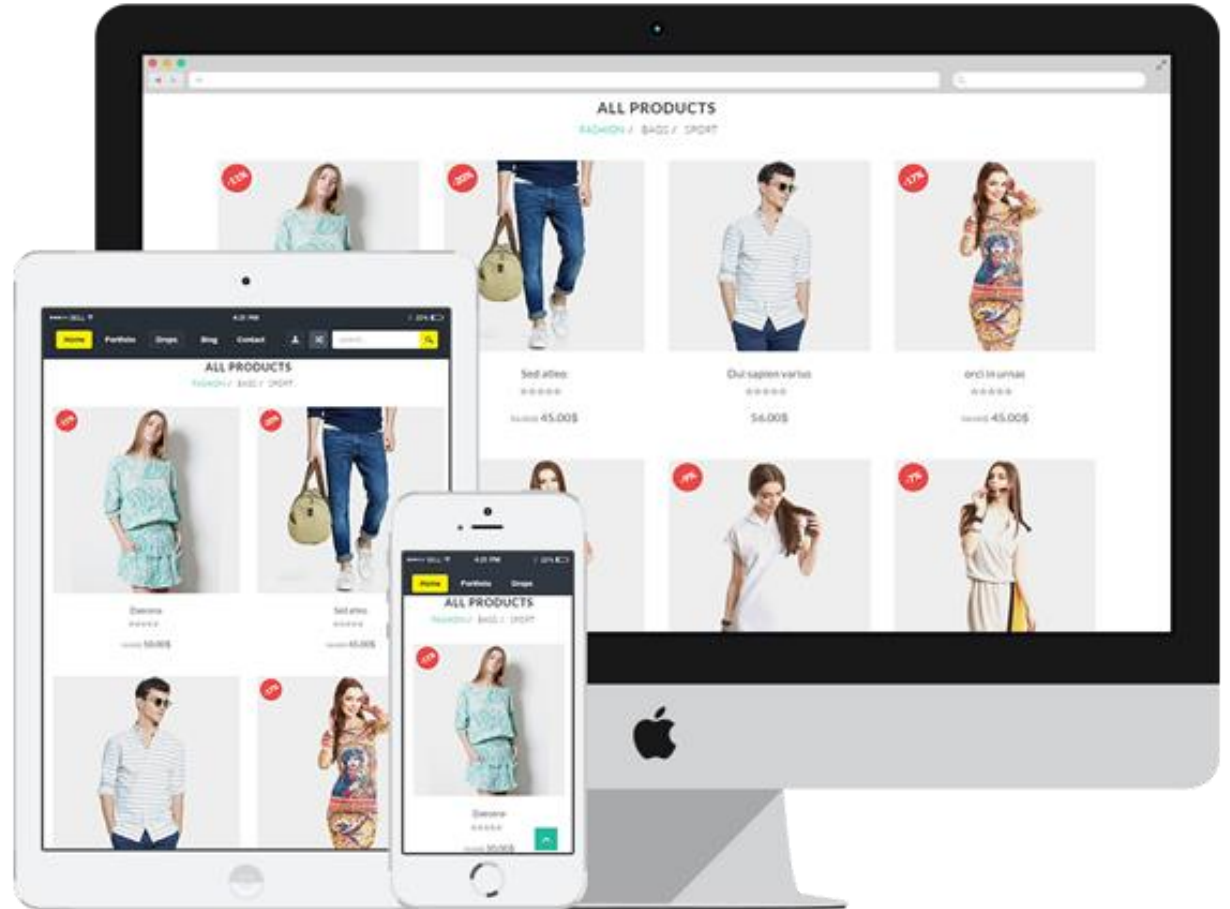
แหล่งที่มาของ BIG DATA

## Sensors



แหล่งที่มาของ BIG DATA

Web



แหล่งที่มาของ BIG DATA



## Social Networks



แหล่งที่มาของ BIG DATA



# Clickstream

**Traffic Analytics: nespresso.com** [User manual](#) [Send feedback](#)

Jan 2022 ▼ All Regions ▼ All devices ▼ Accuracy: --- i Company

Overview Audience Insights Traffic Journey Top Pages Subfolders Subdomains Geo Distribution Bulk Analysis

⚠ The Top Pages report shows only **desktop** traffic data.

**Top Pages** 1-50(1,000) i ⚙ Table settings 9/9 📄 Export to CSV

Page	Traffic Share <span>↕</span>	1Y Trend <span>new</span>	Unique Pageviews <span>↕</span>	Unique Visitors <span>↕</span>	Direct <span>↕</span>	Referral <span>↕</span>	Search <span>↕</span>	Social <span>↕</span>	P
<a href="#">/us/en</a>	18.39%		1.1M	656.6K	519.5K	170.6K	223.3K	1.3K	
<a href="#">/us/en/vertuo-coffee-pods</a>	2.5%		597.4K	438.6K	89.6K	7.3K	21.1K	2K	
<a href="#">/us/en/checkout</a>	0.16%		463.2K	362.3K	8.4K	0	0	0	
<a href="#">/us/en/checkout/orderconfirmation</a>	0.02%		321.2K	309.7K	1.3K	0	0	0	
<a href="#">/fr/fr</a>	3.56%		262.5K	182.2K	141.8K	11.5K	36.3K	0	
<a href="#">/us/en/myaccount/orders/list</a>	0.07%		223.7K	154.2K	3.9K	0	0	0	
<a href="#">/us/en/original-coffee-pods</a>	0.91%		211.2K	173.9K	42.2K	440	4.7K	440	
<a href="#">/fr/fr/checkout</a>	0.1%		208.8K	169.4K	4.9K	549	0	0	<span>?</span>

แหล่งที่มาของ BIG DATA

## การใช้ข้อมูลในการดึงดูดและรักษาลูกค้า



**การนำ BIG DATA ไปประยุกต์ใช้งาน**





การใช้ข้อมูลในการดึงดูดและรักษาลูกค้า

การใช้ข้อมูลเพื่อการโฆษณาและเสนอข้อมูลเชิงลึกทางการตลาด

การวิเคราะห์สำหรับการจัดการความเสี่ยง



การใช้ข้อมูลสำหรับการจัดการห่วงโซ่อุปทาน

นำผลลัพธ์จากการวิเคราะห์ข้อมูลไป



แบบเฉพาะเจาะจง



# การนำ BIG DATA ไปประยุกต์ใช้งาน

การใช้ข้อมูลในการดึงดูดและรักษาลูกค้า



การใช้ข้อมูลเพื่อการโฆษณาและเสนอข้อมูลเชิงลึกทางการตลาด

การวิเคราะห์ข้อมูลสำหรับการจัดการความเสี่ยง



การใช้ข้อมูลในการจัดการห่วงโซ่อุปทาน

นำผลลัพธ์จากการวิเคราะห์ข้อมูลไปใช้ในการตลาดแบบเฉพาะเจาะจง



**การนำ BIG DATA ไปประยุกต์ใช้งาน**



# PEPSICO



การใช้ข้อมูลในการดึงดูดแล

การใช้ข้อมูลเพื่อการโฆษ

การวิเคราะห์ข้อมูลสำหรับ

การใช้ข้อมูลในการจัดการห่วงโซ่อุปทาน

นำผลลัพธ์จากการวิเคราะห์ข้อมูล ไปทำการตลาดแบบเฉพาะเจาะจง

## การนำ BIG DATA ไปประยุกต์ใช้งาน



การใช้ข้อมูลเพื่อการตลาดและรักษาลูกค้า

การใช้ข้อมูลเพื่อโฆษณาและเสนอข้อมูลเชิง

การวิเคราะห์ข้อมูลสำหรับการจัดการความเสี่ยง

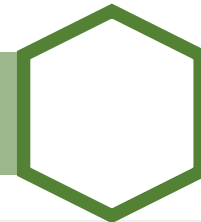
การใช้ข้อมูลในการจัดการห่วงโซ่อุปทาน

นำผลลัพธ์จากการวิเคราะห์ข้อมูล ไปทำการตลาดแบบเฉพาะเจาะจง



**การนำ BIG DATA ไปประยุกต์ใช้งาน**

## กำหนดเป้าหมายและตั้งโจทย์ในการใช้ BIG DATA



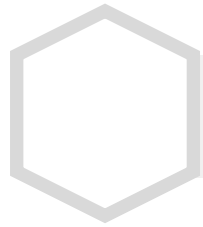
การใช้ข้อมูลเพื่อแก้ไขปัญหาผู้โฆษณาและเสนอข้อมูลเชิงลึกทางการตลาด

การวิเคราะห์ข้อมูลสำหรับการจัดการความเสี่ยง

การใช้ข้อมูลในการจัดการห่วงโซ่อุปทาน

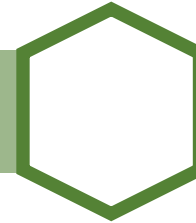
นำผลลัพธ์จากการวิเคราะห์ข้อมูล ไปทำการตลาดแบบเฉพาะเจาะจง

**เตรียมการนำ BIG DATA มาใช้ในธุรกิจ**



การใช้ข้อมูลในการดึงดูดและรักษาลูกค้า

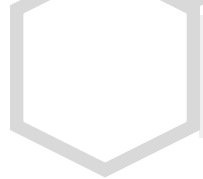
ทำความเข้าใจข้อมูลและเลือกวิธีวิเคราะห์ข้อมูล



การวิเคราะห์ข้อมูลสำหรับการจัดการความเสี่ยง



การใช้ข้อมูลในการจัดการห่วงโซ่อุปทาน



นำผลลัพธ์จากการวิเคราะห์ข้อมูล ไปทำการตลาดแบบเฉพาะเจาะจง

**เตรียมการนำ BIG DATA มาใช้ในธุรกิจ**





การใช้ข้อมูลในการดึงดูดและรักษาลูกค้า

การใช้ข้อมูลเพื่อการโฆษณาและเสนอข้อมูลเชิงลึกทางการตลาด

เลือกเทคโนโลยีจัดการ BIG DATA ที่เหมาะสม



การใช้ข้อมูลในการจัดการห่วงโซ่อุปทาน



นำผลลัพธ์จากการวิเคราะห์ข้อมูล ไปทำการตลาดแบบเฉพาะเจาะจง

**เตรียมการนำ BIG DATA มาใช้ในธุรกิจ**



การใช้ข้อมูลในการดึงดูดและรักษาลูกค้า

การใช้ข้อมูลเพื่อการโฆษณาและเสนอข้อมูลเชิงลึกทางการตลาด

การวิเคราะห์ข้อมูลสำหรับการจัดการความเสี่ยง

เตรียมพร้อมทักษะการจัดการข้อมูลสำหรับบุคลากร

นำผลลัพธ์จากการวิเคราะห์ข้อมูล ไปทำการตลาดแบบเฉพาะเจาะจง

**เตรียมการนำ BIG DATA มาใช้ในธุรกิจ**



การใช้ข้อมูลในการดึงดูดและรักษาลูกค้า

การใช้ข้อมูลเพื่อการโฆษณาและเสนอข้อมูลเชิงลึกทางการตลาด

การวิเคราะห์ข้อมูลสำหรับการจัดการความเสี่ยง

การใช้ข้อมูลในการจัดการห่วงโซ่อุปทาน

การดำเนินงานและรับมือกับความเปลี่ยนแปลง

**เตรียมการนำ BIG DATA มาใช้ในธุรกิจ**





ปัญหาความยุ่งยากในการรวบรวมข้อมูลจำนวนมากจากหลายแหล่ง

ปัญหาความซับซ้อนของการจัดการโครงสร้างพื้นฐานข้อมูล



ค่าใช้จ่ายที่สูงในการบริหารจัดการ

**ปัญหาในการนำ BIG DATA มาใช้ในธุรกิจ**



ปัญหาความยุ่งยากในการรวบรวมข้อมูลจำนวนมหาศาลจากหลายแหล่ง

ปัญหาความซับซ้อนของการจัดการโครงสร้างพื้นฐานข้อมูล



ค่าใช้จ่ายที่สูงในการบริหารจัดการ

**ปัญหาในการนำ BIG DATA มาใช้ในธุรกิจ**



ปัญหาความยุ่งยากในการรวบรวมข้อมูลจำนวนมากจากหลายแหล่ง

ปัญหาความซับซ้อนของการจัดการโครงสร้างพื้นฐานข้อมูล



ค่าใช้จ่ายที่สูงในการบริหารจัดการ

**ปัญหาในการนำ BIG DATA มาใช้ในธุรกิจ**

A digital globe with a network overlay and a hand reaching towards it. The globe is composed of a wireframe mesh and is surrounded by a network of white dots connected by thin lines. A hand is visible on the left side, reaching towards the globe. The background is a blurred cityscape at night with blue and white lights.

**THANK YOU**